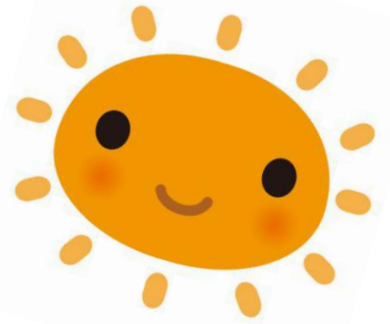




ながと幼稚園プレスクール 【たんぽぽ教室】



2才3才の子ども達の幼稚園就園に向けたお教室
「せんせい」と「わたし」
新しいスタートを始めるまえに少しの時間一緒に過ごしませんか？

ながと幼稚園のプレ「たんぽぽ教室」とは・・・

これまでも未就園児が参加出来る行事はありましたが、コロナ禍を念頭に置き、令和3年度より新しい試みとしてながと幼稚園就園を念頭に置いたプレスクールを開始しております。ながと幼稚園を知るうえで、保護者の方には、より積極的に選択しやすい環境を、そしてお子様には就園を意識したカリキュラムを構成することで、「たのしい!」「できた!」「うれしい!」を感じてもらいたいと思います。
「たんぽぽ」は親子で参加するながと幼稚園が主催するお教室です。年齢に応じた成長の助けに、また情報交換や同年齢のお子様の交流の場にと活用してください。

参考：令和5年度の教室内容（カリキュラム）とタイムスケジュール

受付時間 Aグループ AM 9時 10分～20分	朝の会+主活動（合計 50分程） AM9時 20分～
受付時間 Bグループ AM10時 20分～30分	朝の会+主活動（合計 50分程） AM10時 30分～

【主な内容】

〇ご挨拶・朝の会

☆主活動☆ 歌・手遊び・教材制作、季節の行事等…30分程度

〇ご挨拶・帰りの会

Bグループの月は… + 園庭開放（晴天時）

☆園庭開放はご予約に合わせて、自由に園庭でお遊び頂けます。

年間回数

たんぽぽ教室は、年間を前期・後期に分けています。前期が4月開講式・5月～10月までの間で各月2回・前期12回を予定しています。後期は願書受付（11月1日）以降10回程度を予定しています。尚、後期は、ながと幼稚園入園が確定したお子様のみとなります。スケジュールは幼稚園年間スケジュールが組まれましたら追ってご連絡となりますが、平日の第一・第三木曜日を基本の開催日としています。

募集人数・入会資格

現在、未就園で令和3年4月2日～令和4年4月1日生まれの令和7年度に幼稚園入園を検討をして頂いているお子様と保護者様が対象となります。その下のご年齢のお子様は、令和8年度のプレ募集をお待ちください。



ながと幼稚園入園希望の優先に関して

たんぽぽ教室に、ご参加のお子様には願書優先枠が設けられ、基本的に入園優先となりますが、すみれナーサリー在園児・在園児兄弟枠とは異なり入園確定枠とは異なります。但し、ほぼそれに準ずると思っていただいても結構です。

入園面接自体は入園する全てのお子様に行います。

*入園優先枠の注意事項としてプレ登録のみは困ります、お子様の体調等は考慮致しますので12回のうち少なくとも8回程度は参加して頂く事が優先枠の条件となります。

願書優先順は・・・①すみれナ・在園児兄弟 枠
②卒園児・プレ（たんぽぽ）枠
③一般

となります。また「たんぽぽ教室」入会の皆様には令和6年10月15日以降に入園の意思確認をさせていただきます。願書提出をしない場合は、その枠を一般枠へと回します。また後期は入園確定児のみとなりますので、その場合は前期退会となりますのでご承知おきください



諸費用・持ち物

はじめてスタートセット（プレ通園バック・幼児用はさみ・のり・名札・前期教材一式）

入会時 2500円

月謝費用（前期） 2000円（前期12回／12000円）

（後期） 無料（後期10回程度を予定）

また入園面接後に入園確定となった入会者皆様には、**参加回数の半額を割り引き**させていただきます。（11月以降に後清算）

但し、お仕事の都合や優先枠放棄・入園面接での不許可など本園には入園しない場合、費用は本来的にプレ参加費用です。割引・返金等は致しません。

